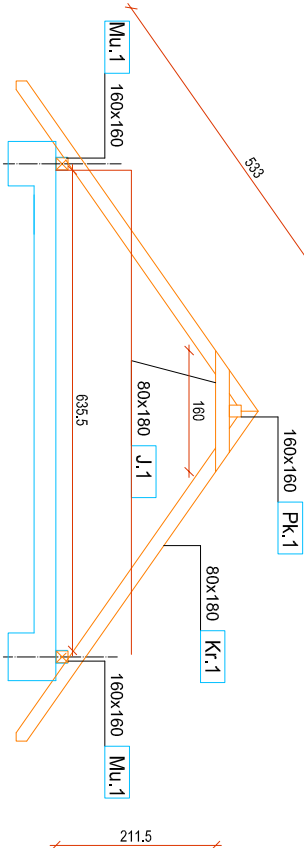
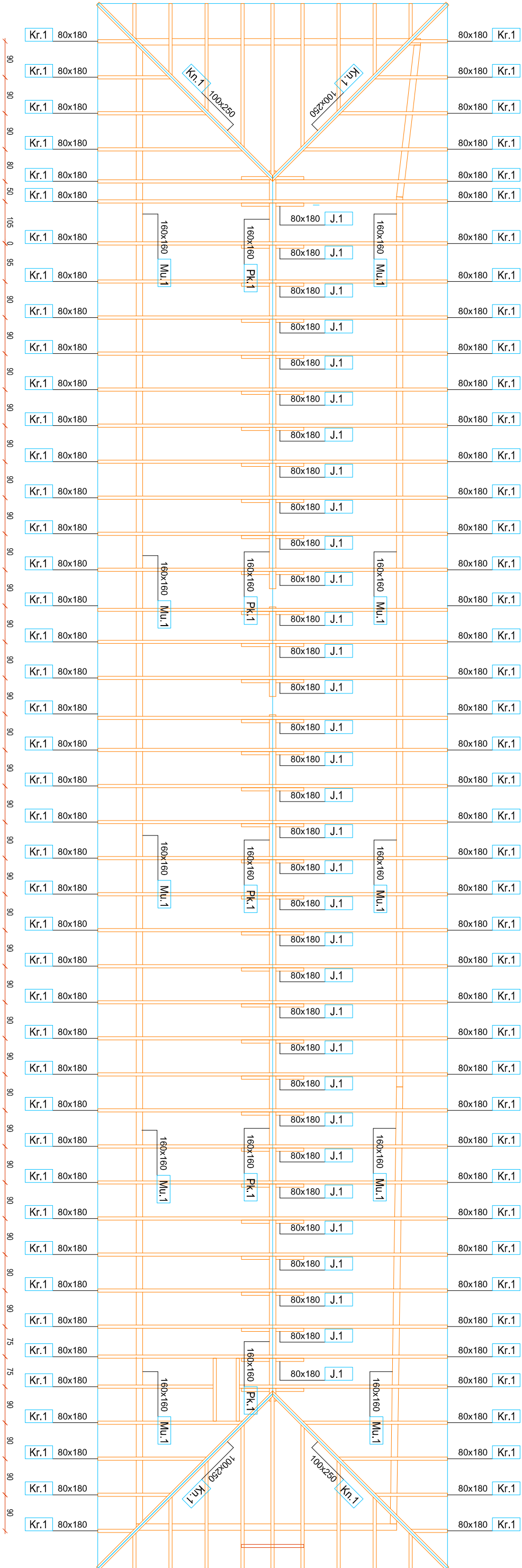


RZUT WIĘŻBY DACHOWEJ

BUDYNEK A, SKALA 1:100



PRZED PRZYSTAPIENIEM DO REALIZACJI SPRAWDZIĆ WSZYSTKIE WYMIARY I NACHYLENIA POŁACI PROJEKTOWANYCH

1. ODLEGŁOŚĆ KANAŁÓW DYMOWYCH OD NIEOSŁONIĘTYCH ELEMENTÓW DREWNIANYCH MIN. 30CM,
2. DREWNO PRZED WMONTOWANIEM DO KONSTRUKCJI ZAIMPREGNOWAĆ WYG. ZALECEM PRODUCENTÓW SPOKÓW OCHRONNYCH,
3. W CELU ZABEZPIECZENIA PRZECIWOGNIOWEGO ELEMENTY DREWNIANE MALOWAĆ PREPARATEM OGNIOSCHRONNYM,
4. ELEMENTY DREWNIANE IZOLOWAĆ NA STYKU Z MUREM PRZEKŁADKĄ Z PAPI,
5. DO WSZYSTKICH ELEMENTÓW DREWNIANYCH NALEŻY DOŁĄCZYĆ ZAPAS DŁUGOŚCI OK.20CM,
6. MURŁATĘ MOCOWAĆ DO WIENCA KOŁYMI Ø12 CO 150cm,
7. ELEMENTY DREWNIANE USTYLIOWANE W ODLEGŁOŚCI NINIEJSZEJ NIŻ 30CM OD WEWNĘTRZNEJ KRAWĘDZIPRZEWODU DYMOWEGO LUB SPALNIOWEGO ZABEZPIECZYĆ TYNKIEM GR. 2,5CM NA ŚCIATE NA DŁUGOŚCI MINIMUM 1M, SŁUPY NA CAŁEJ DŁUGOŚCI
8. RZUT ROZPATRYWAĆ ŁĄCZNIE Z POZOSTAŁYM RYSUNKAMI, OPISEM TECHNICZNYM ORAZ OBLICZENIAMI STATYCZNYM,
9. DOPUSZCZA SIĘ ZASTOSOWANIE MATERIAŁÓW ZMIENNYCH POD WARUNKIEM, ŻE POSIADAJĄ ONE CECHY NIE GORSZE JAKOŚCIOWO I TECHNICZNIE OD WSKAZANYCH W PROJEKCIE, A TAKŻE POD WARUNKIEM UZYSKANIA ZGODY PROJEKTANTA,
10. BRAK WSKAZANIA NA RYSUNKU TECHNICZNYM ELEMENTU, KTOREGO ZASTOSOWANIE WYNIKA ZE ZNANYCH LUB POWSZECHNIE PRZYJĘTYCH ROZWIĄZAŃ W ZAKRESIE SZUKAJ BUDOWLANEJ, NIE ZWALNIA WYKONAWCY Z KONIECZNOŚCI SKALKULOWANIA I ZASTOSOWANIA TAKIEGO ELEMENTU W PORÓZNIENIU Z INWESTOREM, A TAKŻE Z PROJEKTANTEM I ZA JEGO ZGODĄ,
- 11.DŁUGOŚCI ELEMENTÓW DREWNIANYCH W ZESTAWIENIU PODANO JAKO DŁUGOŚCI RZECZYWISTE. CELEM DOKONANIA ZAMÓWIENIA NALEŻY PRZEWIDZIEĆ ODPowiedni ZAPAS DŁUGOŚCI - PATRZ PKT.5

BETON
DREWNO
STAL ZBROJENIOWA
STAL STRZEMION
OTULINA ELEM. ŻELBET.
OTULINA PŁYT

C20/25
C24
A-III (34GS)
A-I (St3SX-b)
25mm
20mm

SIEDZIBA FIRMY: UL. SPYCHAŁSKIEGO 13 45-706 OPOLĘ TEL. 508 495 542		PRONASAN PAWEŁ SYLWESTRZAK	
FAZA INWESTYCJI	PROJEKT WYKONAWCZY		
NAZWA INWESTYCJI	DOKUMENTACJA TECHNICZNA DLA ZADANIA: "REWITALIZACJA I WASTA STRZELCE OPOLSKIE- REMONT I ADAPTACJA BUDYNKÓW PRZY UL. ZANKOWEJ NA POTRZEBY MIEJSCA WIELOFUNKCYJNEGO"		
ADRES INWESTYCJI	STRZELCE OPOLSKIE UL. ZANKOWA 8 47-100 STRZELCE OPOLSKIE, DZ. NR 1973/8		
INWESTOR:	GMINA STRZELCE OPOLSKIE		
PROJEKTANT: KONSTRUKCJA	mgr inż. Tomasz Rójek upr. nr OPL/0733/P00K/11		
NAZWA RYS.	RZUT WIĘŻY DACHOWEJ BUDYNEK A		
SKALA:	1:100	DATA:	01.08.2019 r.
BRANŻA:	KONSTR.	NR RYS.:	K-1