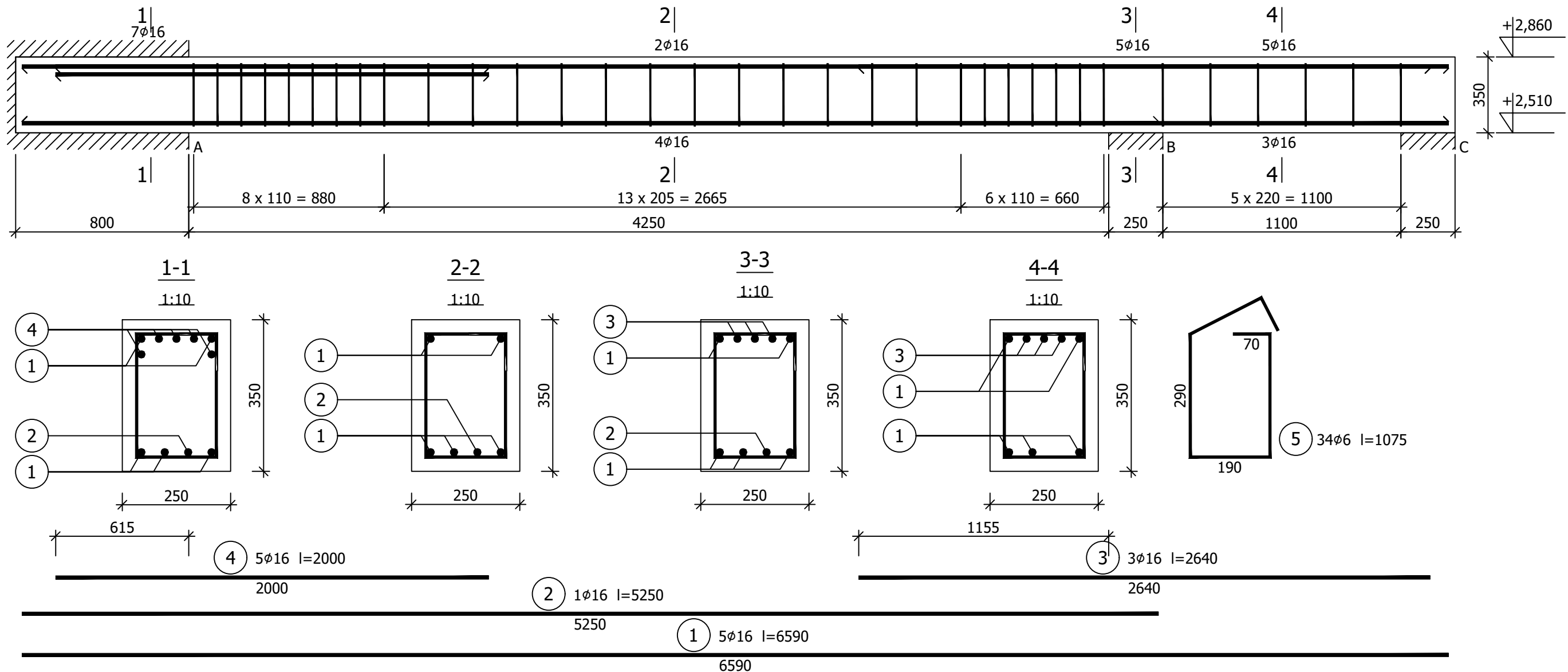


Belka B-19

Wykonać 2 szt.



Wykaz zbrojenia

Nr pręta	Średnica [mm]	Długość [mm]	Liczba [szt.]			Długość całkowita [m]		
			prętów w 1 elemencie	elementów	całkowita prętów	B500SP		
						ø6	ø16	
Belka B-19 - wykonać 2 szt.								
1	16	6590	5	2	10		65,90	
2	16	5250	1	2	2		10,50	
3	16	2640	3	2	6		15,84	
4	16	2000	5	2	10		20,00	
5	6	1075	34	2	68	73,10		
Długość całkowita wg średnic						[m]	73,0	112,3
Masa 1mb pręta					[kg/mb]	0,222	1,578	
Masa prętów wg średnic					[kg]	16,2	177,2	
Masa prętów wg gatunków stali					[kg]	193,4		
Masa całkowita					[kg]	194		

UWAGA: Długość pręta jest długością obliczoną na podstawie wymiarów w osi pręta (metoda B wg PN-EN ISO 3766:2006)

Beton C30/37 (B37)
 Stal B500SP
 Otulina $c_{nom} = 30 \text{ mm}$

UWAGA:

Lokalizacje i przebieg belki należy odczytać z rzutów.

G3D
 ARCHITEKTURA

GRZYBUD Paweł Grzybek
 ul. Tysiąclecia 10F/120, 97-500 Radomsko
 ul. Aleja Wyzwolenia 9/31, 42-224 Częstochowa
 tel. 508 521 423, kontakt@grzybud.pl, www.grzybud.pl

Przedmiot inwestycji:	Budowa budynku mieszkalnego wielorodzinnego	Skala:	1:20
Lokalizacja inwestycji:	dz. nr ew. 230/91, obr. 82 Strzelce Opolskie ul. Bocznikowa, 47-100 Strzelce Opolskie	Data:	09.2020
Inwestor:	Gmina Strzelce Opolskie	Nr rysunku:	K0319
Adres:	ul. Myśliwca 1, 47-100 Strzelce Opolskie		
Nazwa rysunku:	BELKA B-19		
Obiekt:	Budynek nr 1		
KONSTRUKCJA			
Projektant:	mgr inż. Paweł Grzybek LOD/2976/PWBKb/16		
Sprawdzający:	mgr inż. Dariusz Chachulski SLK/8307/PWBKb/18		