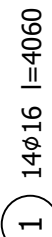


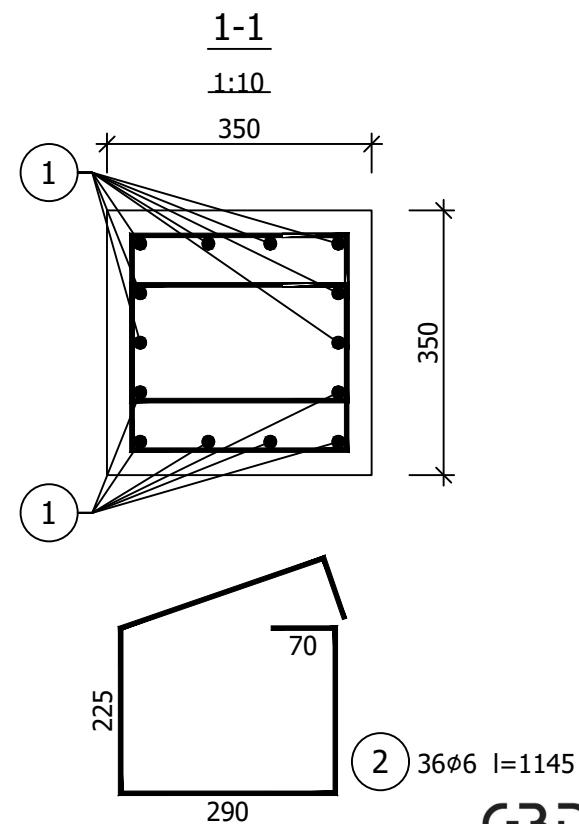
Wykonać 4 szt.



4060

Nr pręta	Średnica [mm]	Długość [mm]	Liczba [szt.]			Długość całkowita [m]	
			prętów w 1 elemencie	elementów	całkowita prętów	B500SP	
						ø6	ø16
Słup S-18 - wykonać 4 szt.							
1	16	4060	14	4	56		227,36
2	6	1145	36	4	144	164,88	
Długość całkowita wg średnic [m]						164,9	227,4
Masa 1mb pręta [kg/mb]						0,222	1,578
Masa prętów wg średnic [kg]						36,6	358,8
Masa prętów wg gatunków stali [kg]						395,4	
Masa całkowita [kg]						396	

Beton	C30/37	(B37)
Stal	B500SP	
Otulina	$c_{nom} = 30$ mm	



G3D
ARCHITEKTUR

GRZYBUD Paweł Grzybek
ul. Tysiąclecia 10F/120, 97-500 Radomsko
ul. Aleja Wyzwolenia 9/31, 42-224 Częstochowa
tel. 508 521 423, kontakt@grzybud.pl, www.grzybud.pl

Przedmiot inwestycji:	Budowa budynku mieszkalnego wielorodzinnego	Skala:	1:20
Lokalizacja inwestycji:	dz. nr ew. 230/91, obr. 82 Strzelce Opolskie ul. Bocznicowa, 47-100 Strzelce Opolskie	Data:	09.2020
Inwestor:	Gmina Strzelce Opolskie	Nr rysunku:	K0418
Adres:	ul. Myśliwca 1, 47-100 Strzelce Opolskie		
Nazwa rysunku:	SŁUP S-18		
Obiekt:	Budynek nr 1		
K O N S T R U K C J A			
Projektant:	mgr inż. Paweł Grzybek		
	LOD/2976/PWBKb/16		
Sprawdzający:	mgr inż. Dariusz Chachulski		
	SLK/8307/PWBKb/18		