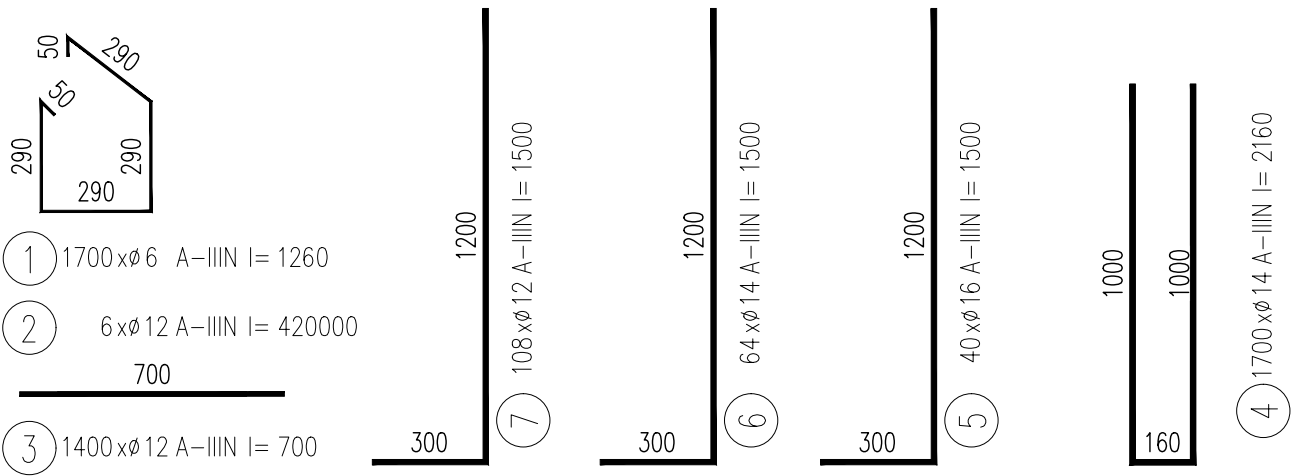
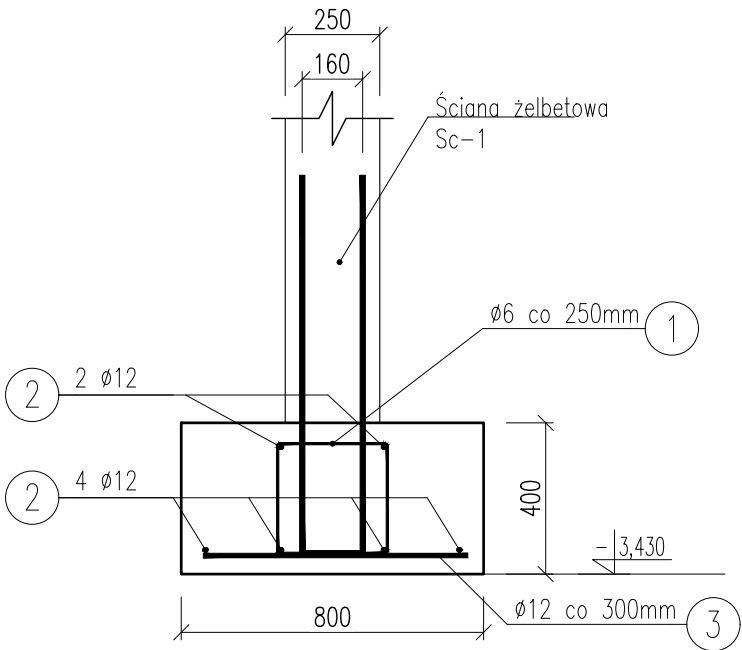


Ława fundamentowa LF-1

skala 1:20

1 szt.

Długość ławy: 380m



WYKAZ STALI ZBROJENIOWEJ

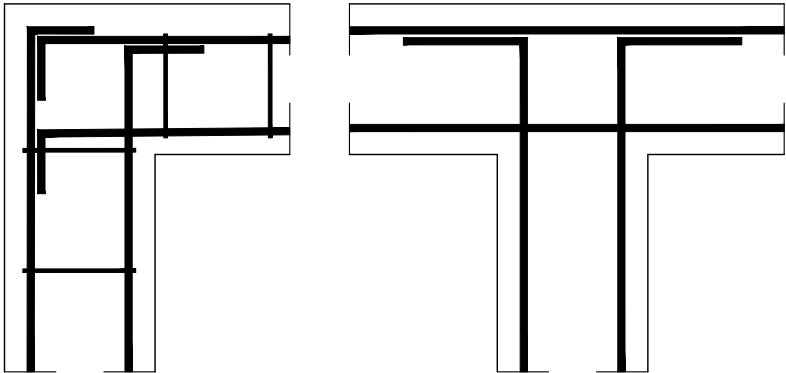
NAZWA ELEMENTU	NR PRETA	Ø PRETA	DLUGOSC PRETA	ILOSC			DLUGOSC RAZEM			
				PRETOW W ELEM.	ELEM.	RAZEM PRETOW	Ø6 A-IIIIN	Ø12 A-IIIIN	Ø14 A-IIIIN	Ø16 A-IIIIN
		mm	mm	szt.	szt.	szt.	m	m	m	m
Ława fundamentowa LF-1 – 1 szt.										
	1	6	1260	1700	1	1700	2142.0			
	2	12	420000	6	1	6		2520.0		
	3	12	700	1400	1	1400		980.0		
	4	14	2160	1700	1	1700			3672.0	
	5	16	1500	40	1	40				60.0
	6	14	1500	64	1	64			96.0	
	7	12	1500	108	1	108		162.0		

RAZEM [ m ] :	2142.0	3662.0	3768.0	60.0
MASA JEDN. [ kg/m ] :	0.22	0.89	1.21	1.58
MASA [ kg ] :	475.2	3249.5	4551.0	94.7
MASA CALK. [ kg ] :	8370.4			

UWAGI:

- Beton: C30/37 W8
- Beton podkładowy: C12/15
- Stal: A-IIIIN (B500SP)
- Otulina prętów zbrojeniowych:  
od dołu: 5cm  
od góry i z boku: 3cm
- Wymiary podano w [mm], poziomy w [m].
- Pręty podłużne łączyć na zakład wynoszący min. 50cm.
- Przed betonowaniem osadzić startery pod słupy, ściany żelbetowe.
- Projekt fundamentów rozpatrywać wraz z opinią geotechniczną.
- Roboty ziemne wykonać pod nadzorem geologa, łącznie ze sprawdzeniem nośności gruntu bezpośrednio w wykopie. Zgodność warunków gruntowych potwierdzić wpisem do dziennika budowy.
- Fundamenty wykonać na warstwie chudego betonu C12/15 gr. 10cm, nie dopuścić do nawodnienia gruntu w wykopach.
- W przypadku występowania poniżej poziomu posadowienie gruntów nasypowych należy je wymienić do poziomu warstwy nośnej. Nośność podłoża po wymianie powinna wynosić 0.25 MPa.
- Przed przystąpieniem do prac należy dokonać koordynacji międzybranżowej.
- Wszelkie zmiany w konstrukcji należy konsultować z projektantem.

DETAL ZBROJENIA NAROŻY ŁAW FUNDAMENTOWYCH



G3D  
ARCHITEKTURA

GRZYBUD Paweł Grzybek  
ul. Tysiąclecia 10F/120, 97-500 Radomsko  
ul. Aleja Wyzwolenia 9/31, 42-224 Częstochowa  
tel. 508 521 423, kontakt@grzybud.pl, www.grzybud.pl

Przedmiot inwestycji:	Budowa budynku mieszkalnego wielorodzinnego	Skala:	1:20
Lokalizacja inwestycji:	dz. nr ew. 230/91, obr. 82 Strzelce Opolskie ul. Bocznikowa, 47-100 Strzelce Opolskie	Data:	09.2020
Inwestor:	Gmina Strzelce Opolskie	Nr rysunku:	K0101
Adres:	ul. Myśliwca 1, 47-100 Strzelce Opolskie		
Nazwa rysunku:	ŁAWA FUNDAMENTOWA LF-1		
Obiekt:	Budynek nr 1		
K O N S T R U K C J A			
Projektant:	mgr inż. Paweł Grzybek LOD/2976/PWBKb/16		
Sprawdzający:	mgr inż. Dariusz Chachulski SLK/8307/PWBKb/18		