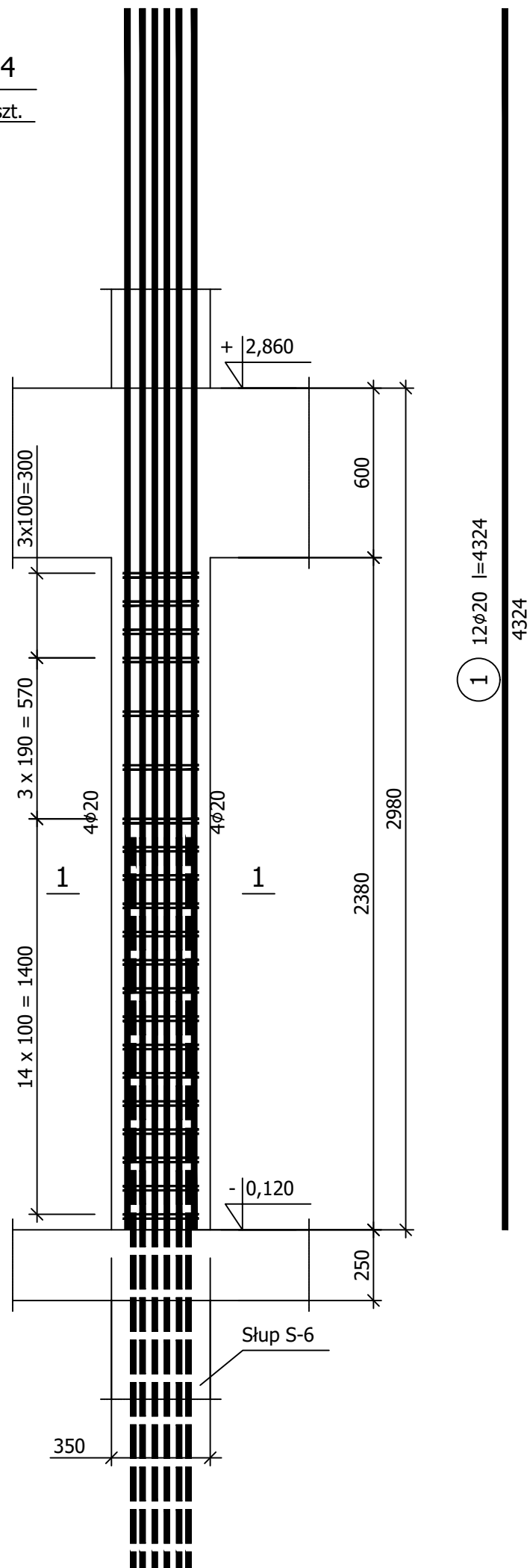


Słup S-14

Wykonać 7 szt.

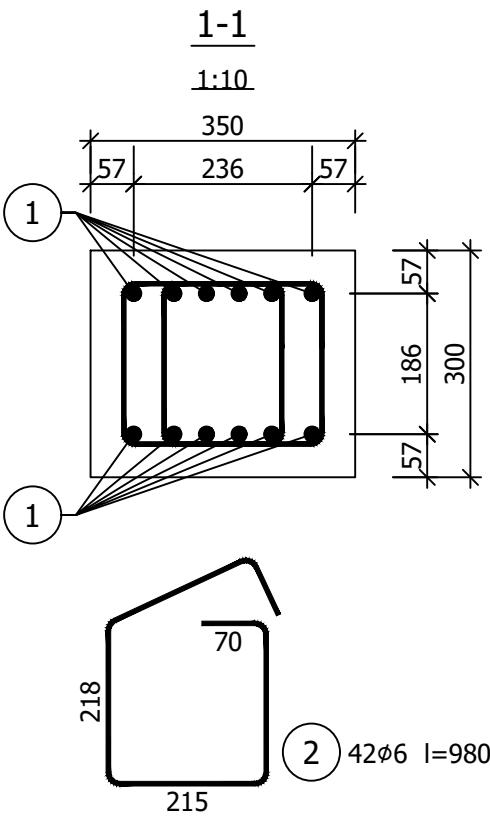


Wykaz zbrojenia

Nr pręta	Średnica [mm]	Długość [mm]	Liczba [szt.]			Długość całkowita [m]	
			prętów w 1 elemencie	elementów	całkowita prętów	B500SP	
						ø6	ø20
Słup S-14 - wykonać 7 szt.							
1	20	4324	12	7	84		363,22
2	6	980	42	7	294	288,12	
Długość całkowita wg średnic						[m]	
Masa 1mb pręta						[kg/mb]	
Masa prętów wg średnic						[kg]	
Masa prętów wg gatunków stali						[kg]	
Masa całkowita						[kg]	

UWAGA: Długość pręta jest długością obliczoną na podstawie wymiarów w osi pręta (metoda B wg PN-EN ISO 3766:2006)

Beton	C30/37	(B37)
Stal	B500SP	
Otulina	c _{nom} =41 mm	



G3D

ARCHITEKTURA

GRZYBUD Paweł Grzybek
ul. Tysiąclecia 10F/120, 97-500 Radomsko
ul. Aleja Wyzwolenia 9/31, 42-224 Częstochowa
tel. 508 521 423, kontakt@grzybud.pl, www.grzybud.pl

Przedmiot inwestycji:	Budowa budynku mieszkalnego wielorodzinnego	Skala: 1:20
Lokalizacja inwestycji:	dz. nr ew. 230/91, obr. 82 Strzelce Opolskie ul. Bocznica, 47-100 Strzelce Opolskie	Data: 09.2020
Inwestor:	Gmina Strzelce Opolskie	Nr rysunku: K0414
Adres:	ul. Myśliwca 1, 47-100 Strzelce Opolskie	
Nazwa rysunku:	SŁUP S-14	
Obiekt:	Budynek nr 2	
KONSTRUKCJA		
Projektant:	mgr inż. Paweł Grzybek	
Sprawdzający:	mgr inż. Dariusz Chachulski	
	SLK/8307/PWBKb/18	