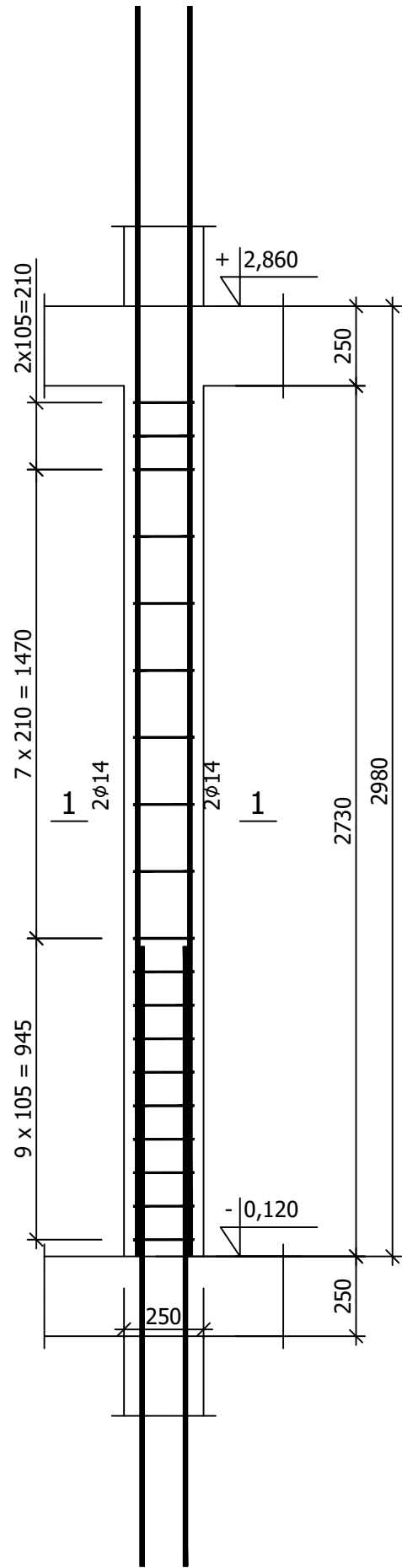


Słup S-17

Wykonać 5 szt.



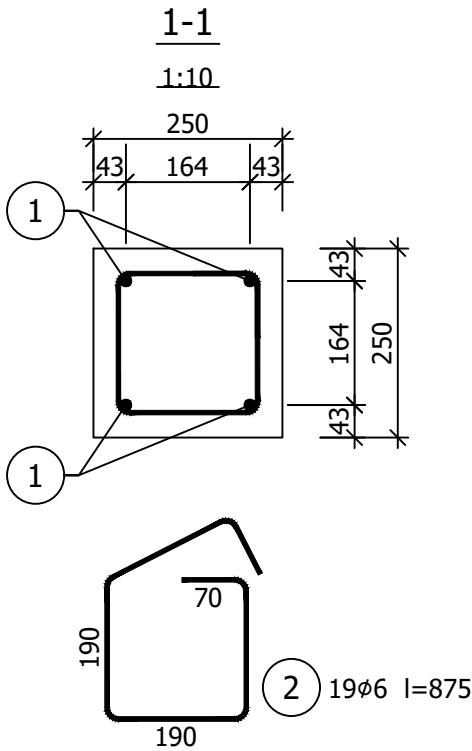
1 4φ14 l=3920

Wykaz zbrojenia

Nr pręta	Średnica [mm]	Długość [mm]	Liczba [szt.]			Długość całkowita [m]		
			prętów w 1 elemencie	elementów	całkowita prętów	B500SP		
						ø6	ø14	
Słup S-17 - wykonać 5 szt.								
1	14	3920	4	5	20		78,40	
2	6	875	19	5	95	83,13		
Długość całkowita wg średnic						[m]	83,2	78,4
Masa 1mb pręta						[kg/mb]	0,222	1,208
Masa prętów wg średnic						[kg]	18,5	94,7
Masa prętów wg gatunków stali						[kg]	113,2	
Masa całkowita						[kg]	114	

UWAGA: Długość pręta jest długością obliczoną na podstawie wymiarów w osi pręta (metoda B wg PN-EN ISO 3766:2006)

Beton	C30/37	(B37)
Stal	B500SP	
Otulina	c <sub>nom</sub> =30 mm	



G3D

GRZYBUD Paweł Grzybek  
ul. Tysiąclecia 10F/120, 97-500 Radomsko  
ul. Aleja Wyzwolenia 9/31, 42-224 Częstochowa  
tel. 508 521 423, kontakt@grzybud.pl, www.grzybud.pl

Przedmiot inwestycji:	Budowa budynku mieszkalnego wielorodzinnego	Skala:	1:20
Lokalizacja inwestycji:	dz. nr ew. 230/91, obr. 82 Strzelce Opolskie ul. Bocznikowa, 47-100 Strzelce Opolskie	Data:	09.2020
Inwestor:	Gmina Strzelce Opolskie	Nr rysunku:	K0417
Adres:	ul. Myśliwca 1, 47-100 Strzelce Opolskie		
Nazwa rysunku:	SŁUP S-17		
Obiekt:	Budynek nr 2		
KONSTRUKCJA			
Projektant:	mgr inż. Paweł Grzybek LOD/2976/PWBKb/16		
Sprawdzający:	mgr inż. Dariusz Chachulski SLK/8307/PWBKb/18		