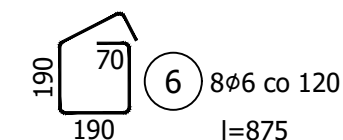
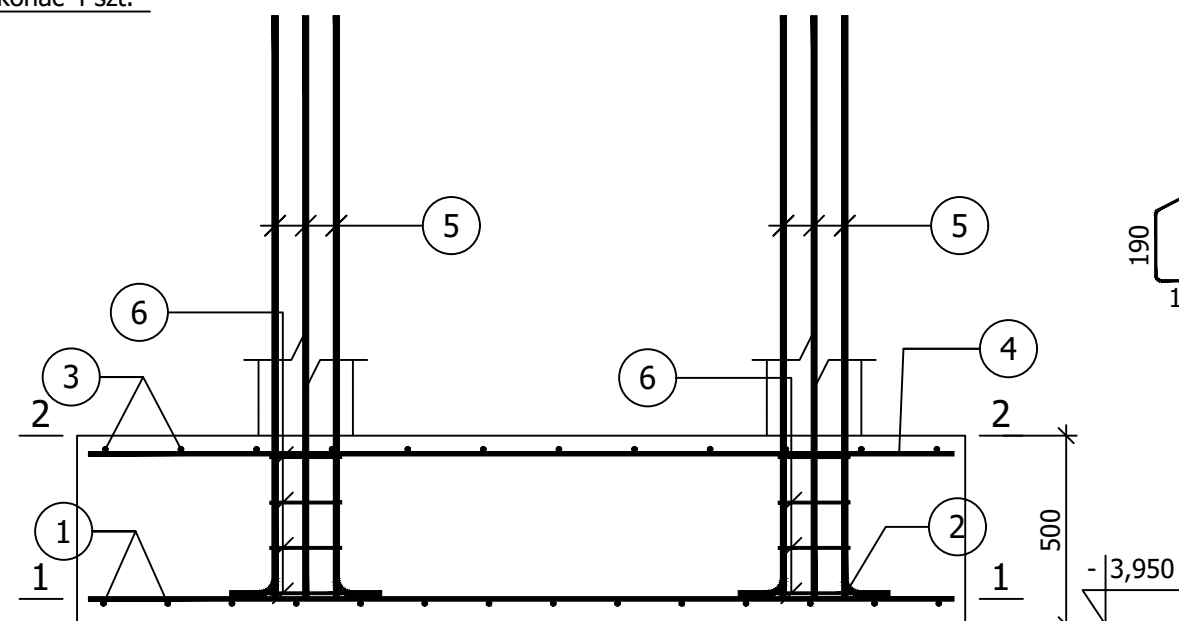
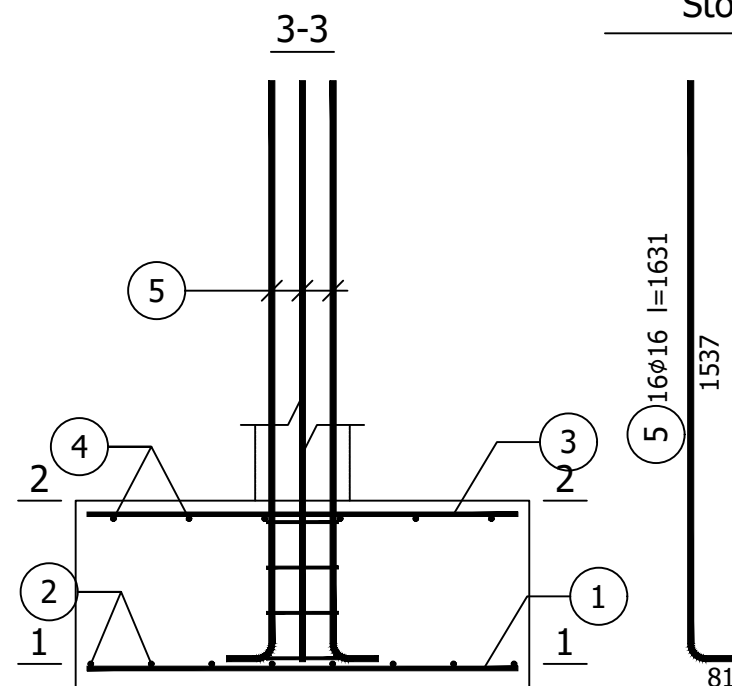


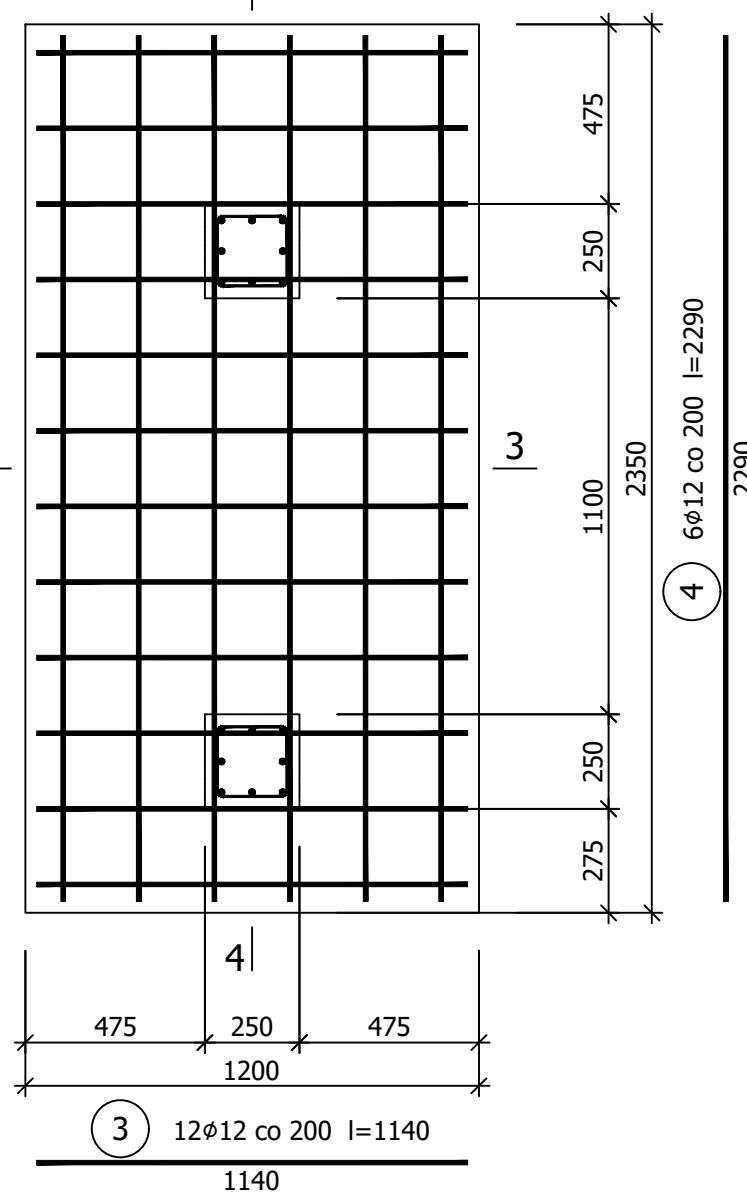
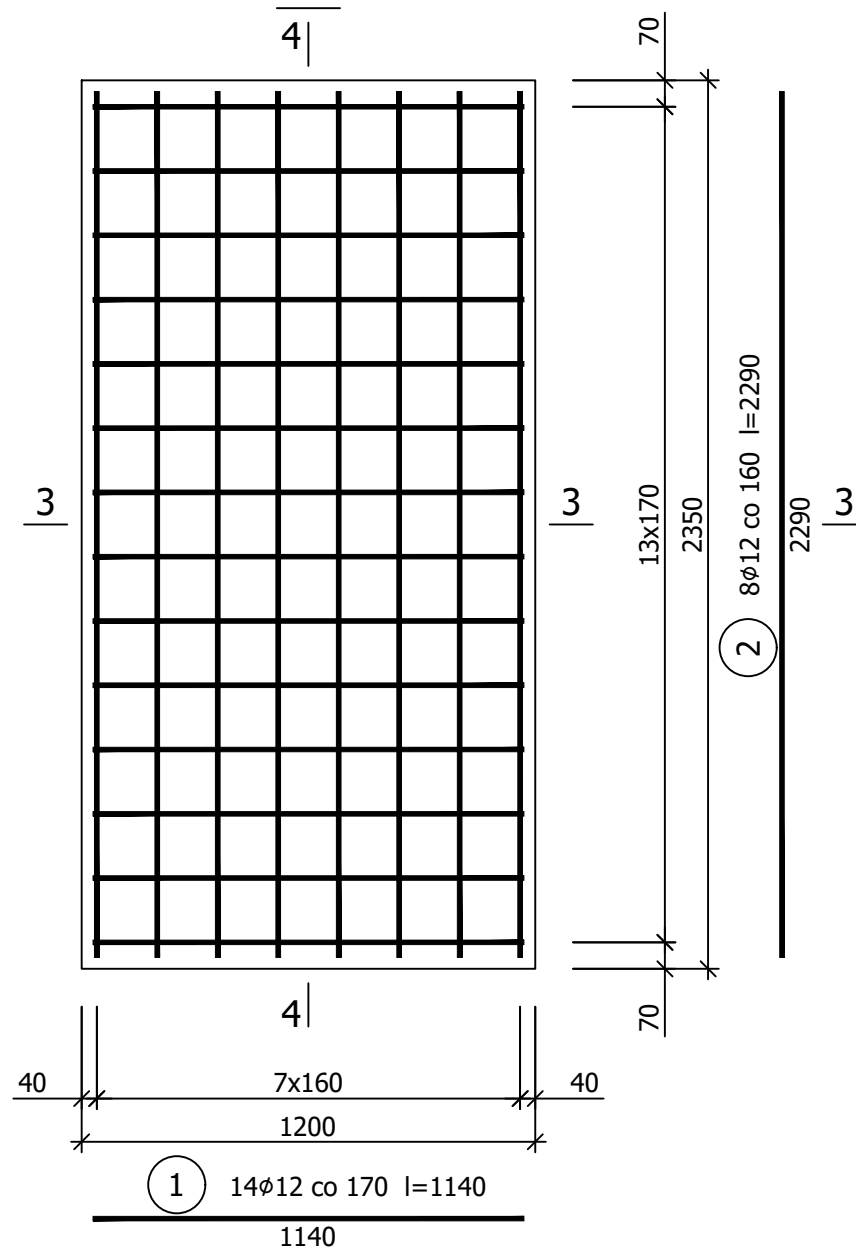
Stopa fundamentowa SF-9

Wykonać 4 szt.

4-4



Beton	C30/37	(B37)
Stal	B500SP	
Otulina dolna	$c_{nom} = 50 \text{ mm}$	
Otulina boczna	$c_{nom} = 30 \text{ mm}$	



Wykaz zbrojenia

Nr pręta	Średnica [mm]	Długość [mm]	Liczba [szt.]			Długość całkowita [m]			
			prętów w 1 elemencie	elementów	całkowita prętów	B500SP			
						ø6	ø12	ø16	
Stopa fundamentowa SF-9 - wykonać 4 szt.									
1	12	1140	14	4	56		63,84		
2	12	2290	8	4	32		73,28		
3	12	1140	12	4	48		54,72		
4	12	2290	6	4	24		54,96		
5	16	1631	8	4	32			52,19	
6	6	875	4	4	16	14,00			
Długość całkowita wg średnic						[m]	14,0	246,8	52,2
Masa 1mb pręta						[kg/mb]	0,222	0,888	1,578
Masa prętów wg średnic						[kg]	3,1	219,2	82,4
Masa prętów wg gatunków stali						[kg]	304,7		
Masa całkowita						[kg]	305		

UWAGA: Długość pręta jest długością obliczoną na podstawie wymiarów w osi pręta (metoda B wg PN-EN ISO 3766:2006)

G3D

GRZYBUD Paweł Grzybek
ul. Tysiąclecia 10F/120, 97-500 Radomsko
ul. Aleja Wyzwolenia 9/31, 42-224 Częstochowa
tel. 508 521 423, kontakt@grzybud.pl, www.grzybud.pl

Przedmiot inwestycji:	Budowa budynku mieszkalnego wielorodzinnego	Skala:	1:25
Lokalizacja inwestycji:	dz. nr ew. 230/91, obr. 82 Strzelce Opolskie ul. Bocznicowa, 47-100 Strzelce Opolskie	Data:	09.2020
Inwestor:	Gmina Strzelce Opolskie	Nr rysunku:	K0113
Adres:	ul. Myśliwca 1, 47-100 Strzelce Opolskie		
Nazwa rysunku:	STOPA FUNDAMENTOWA SF-9		
Obiekt:	Budynek nr 2		
K O N S T R U K C J A			
Projektant:	mgr inż. Paweł Grzybek LOD/2976/PWBKb/16		
Sprawdzający:	mgr inż. Dariusz Chachulski SLK/8307/PWBKb/18		

