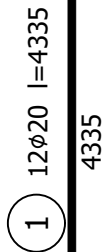
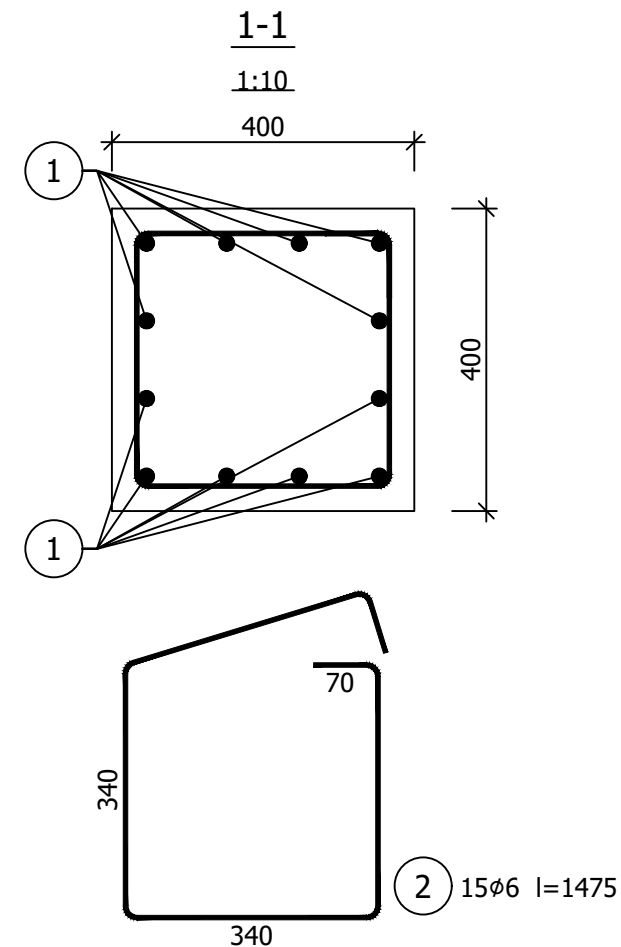


Wykonać 8 szt.



| Nr<br>pręta                        | Średnica<br>[mm] | Długość<br>[mm] | Liczba [szt.]           |           |                     | Długość całkowita [m] |        |
|------------------------------------|------------------|-----------------|-------------------------|-----------|---------------------|-----------------------|--------|
|                                    |                  |                 | prętów w<br>1 elemencie | elementów | całkowita<br>prętów | B500SP                |        |
|                                    |                  |                 |                         |           |                     | ø6                    | ø20    |
| Słup S-12 - wykonać 8 szt.         |                  |                 |                         |           |                     |                       |        |
| 1                                  | 20               | 4335            | 12                      | 8         | 96                  |                       | 416,16 |
| 2                                  | 6                | 1475            | 15                      | 8         | 120                 | 177,00                |        |
| Długość całkowita wg średnic [m]   |                  |                 |                         |           |                     | 177,0                 | 416,2  |
| Masa 1mb pręta [kg/mb]             |                  |                 |                         |           |                     | 0,222                 | 2,466  |
| Masa prętów wg średnic [kg]        |                  |                 |                         |           |                     | 39,3                  | 1026,3 |
| Masa prętów wg gatunków stali [kg] |                  |                 |                         |           |                     | 1065,6                |        |
| Masa całkowita [kg]                |                  |                 |                         |           |                     | 1066                  |        |

|         |                   |       |
|---------|-------------------|-------|
| Beton   | C30/37            | (B37) |
| Stal    | B500SP            |       |
| Otulina | $c_{nom} = 30$ mm |       |



**G3D**  
ARCHITEKTURA

**GRZYBUD Paweł Grzybek**  
ul. Tysiąclecia 10F/120, 97-500 Radomsko  
ul. Aleja Wyzwolenia 9/31, 42-224 Częstochowa  
tel. 508 521 423, kontakt@grzybud.pl, www.grzybud.pl

|                         |  |             |         |
|-------------------------|--|-------------|---------|
| Przedmiot inwestycji:   | Budowa budynku mieszkalnego wielorodzinnego  | Skala:      | 1:20    |
| Lokalizacja inwestycji: | dz. nr ew. 230/91, obr. 82 Strzelce Opolskie<br>ul. Bocznicowa, 47-100 Strzelce Opolskie | Data:       | 09.2020 |
| Inwestor:               | Gmina Strzelce Opolskie  | Nr rysunku: | K0412   |
| Adres:                  | ul. Myśliwca 1, 47-100 Strzelce Opolskie   |             |         |
| Nazwa rysunku:          | SŁUP S-12  |             |         |
| Obiekt:                 | Budynek nr 2   |             |         |
| K O N S T R U K C J A   |  |             |         |
| Projektant:             | mgr inż. Paweł Grzybek   |             |         |
|                         | LOD/2976/PWBKb/16  |             |         |
| Sprawdzający:           | mgr inż. Dariusz Chachulski  |             |         |
|                         | SLK/8307/PWBKb/18  |             |         |

9  
Tom