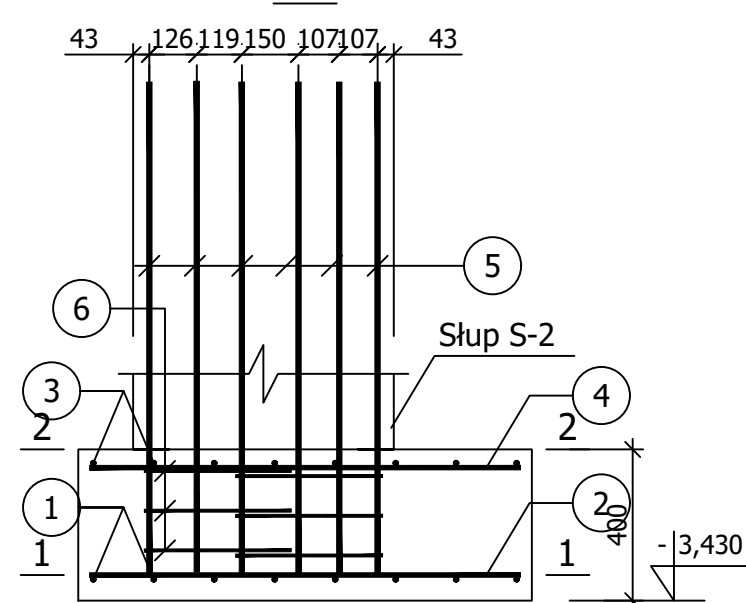
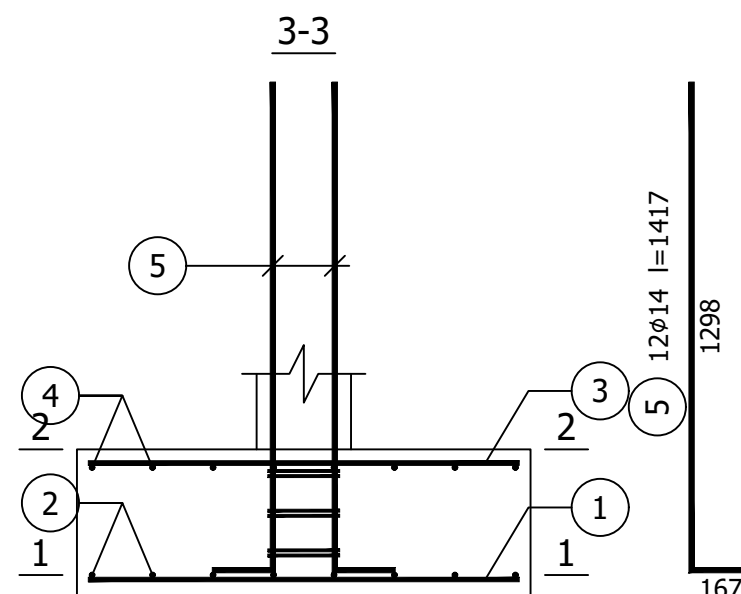


Stopa fundamentowa SF-4

Wykonać 4 szt.

4-4

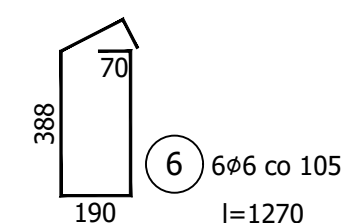
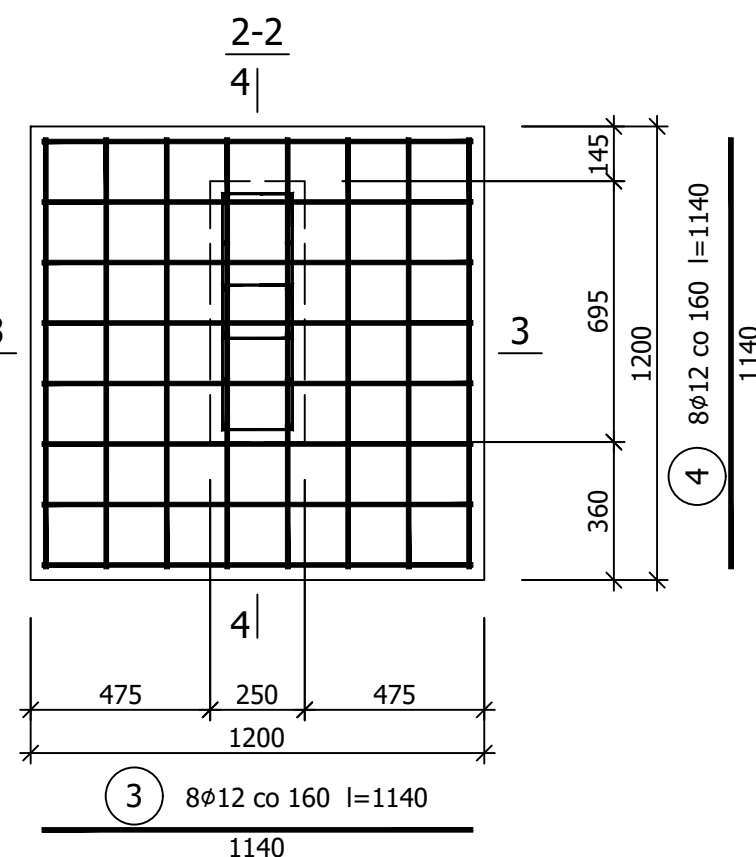
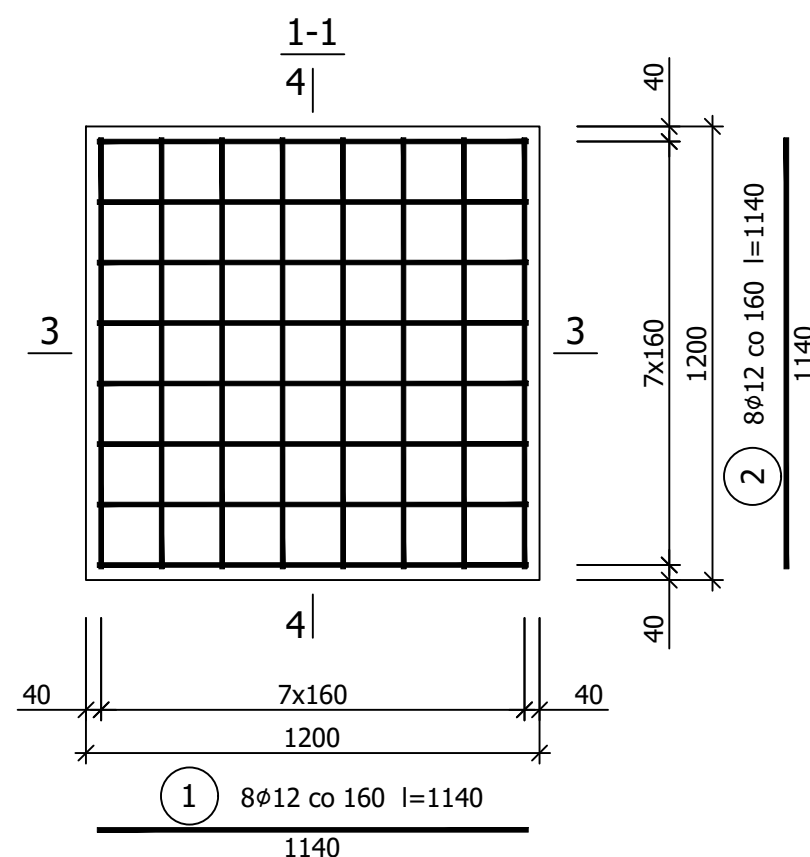


Wykaz zbrojenia

Nr pręta	Średnica [mm]	Długość [mm]	Liczba [szt.]			Długość całkowita [m]			
			prętów w 1 elemencie	elementów	całkowita prętów	B500SP			
						ø6	ø12	ø14	
Stopa fundamentowa SF-4 - wykonać 4 szt.									
1	12	1140	8	4	32		36,48		
2	12	1140	8	4	32		36,48		
3	12	1140	8	4	32		36,48		
4	12	1140	8	4	32		36,48		
5	14	1417	12	4	48			68,02	
6	6	1270	6	4	24	30,48			
Długość całkowita wg średnic						[m]	30,5	146,0	68,1
Masa 1mb pręta						[kg/mb]	0,222	0,888	1,208
Masa prętów wg średnic						[kg]	6,8	129,6	82,3
Masa prętów wg gatunków stali						[kg]	218,7		
Masa całkowita						[kg]	219		

UWAGA: Długość pręta jest długością obliczoną na podstawie wymiarów w osi pręta (metoda B wg PN-EN ISO 3766:2006)

Beton	C30/37	(B37)
Stal	B500SP	
Otulina dolna	c _{nom} =50 mm	
Otulina boczna	c _{nom} =30 mm	



G3D

ARCHITEKTURA

Przedmiot inwestycji:	Budowa budynku mieszkalnego wielorodzinnego	Skala: 1:20
Lokalizacja inwestycji:	dz. nr ew. 230/91, obr. 82 Strzelce Opolskie ul. Bocznikowa, 47-100 Strzelce Opolskie	Data: 09.2020
Inwestor:	Gmina Strzelce Opolskie	Nr rysunku: K0106
Adres:	ul. Myśliwca 1, 47-100 Strzelce Opolskie	
Nazwa rysunku:	STOPA FUNDAMENTOWA SF-4	
Obiekt:	Budynek nr 1	
KONSTRUKCJA		
Projektant:	mgr inż. Paweł Grzybek LOD/2976/PWBKb/16	
Sprawdzający:	mgr inż. Dariusz Chachulski SLK/8307/PWBKb/18	