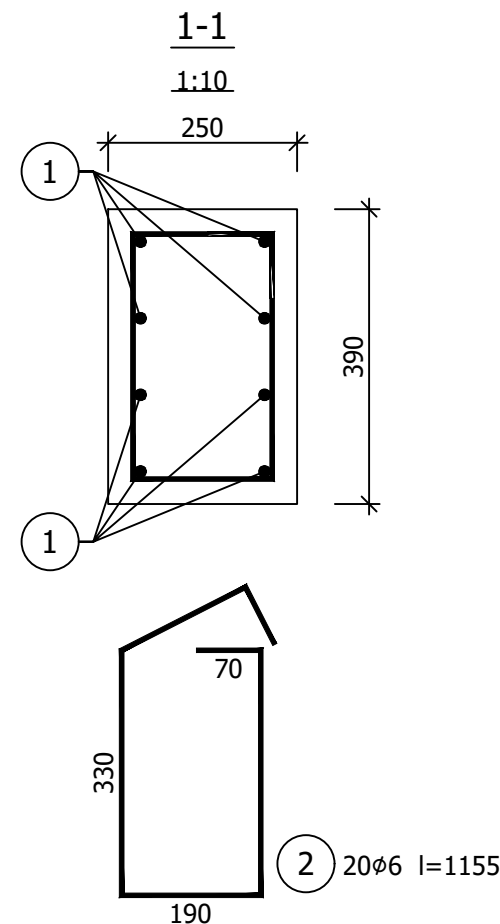




Wykonać 2 szt.



Nr pręta	Średnica [mm]	Długość [mm]	Liczba [szt.]			Długość całkowita [m]		
			prętów w 1 elemencie	elementów	całkowita prętów	B500SP		
						ø6	ø14	
Słup S-17 - wykonać 2 szt.								
1	14	3920	8	2	16		62,72	
2	6	1155	20	2	40	46,20		
Długość całkowita wg średnic						[m]	46,2	62,8
Masa 1mb pręta						[kg/mb]	0,222	1,208
Masa prętów wg średnic						[kg]	10,3	75,9
Masa prętów wg gatunków stali						[kg]	86,2	
Masa całkowita						[kg]	87	

Beton	C30/37	(B37)
Stal	B500SP	
Otulina	$c_{nom} = 30$ mm	

GRZYBUD Paweł Grzybek
ul. Tysiąclecia 10F/120, 97-500 Radomsko
ul. Aleja Wyzwolenia 9/31, 42-224 Częstochowa
tel. 508 521 423, kontakt@grzybud.pl, www.grzybud.pl

Przedmiot inwestycji:	Budowa budynku mieszkalnego wielorodzinnego	Skala:	1:20
Lokalizacja inwestycji:	dz. nr ew. 230/91, obr. 82 Strzelce Opolskie ul. Bocznicowa, 47-100 Strzelce Opolskie	Data:	09.2020
Inwestor:	Gmina Strzelce Opolskie	Nr rysunku:	K0417
Adres:	ul. Myśliwca 1, 47-100 Strzelce Opolskie		
Nazwa rysunku:	SŁUP S-17		
Obiekt:	Budynek nr 1		
K O N S T R U K C J A			
Projektant:	mgr inż. Paweł Grzybek		
LOD/2976/PWBKb/16			
Sprawdzający:	mgr inż. Dariusz Chachulski		
SLK/8307/PWBKb/18			